

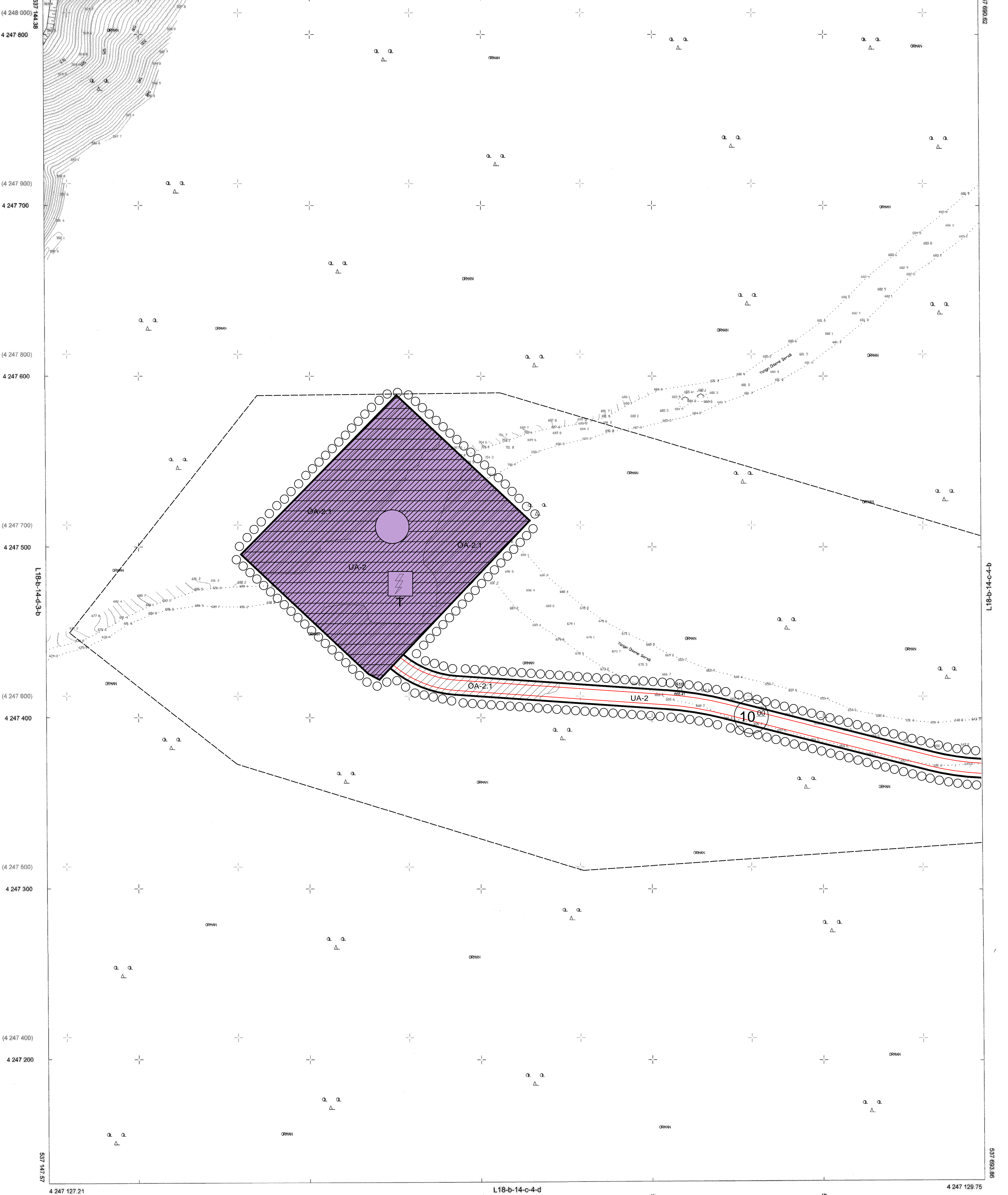
İZMİR  
L18-B-14-C-4-A

İL:İZMİR

4 247 820.99

L18-b-14-c-1-d

4 247 823.52



1/1000

01					
06					
11	B	15	16		
18					
21	22	23	24	25	

Koordinatlar ve pafta bölümlenmesi en son güncellenmiş TUTGA'ya bağlı 2005.0 epeğünde, GRS80 eipsoidi ve Transversal Mercator (TM) izdöğümünde, düzenlenmiştir. Mavi kareler ve koordinatlar ED50 datumundadır.

Yüklenici Firma: SMO Harita Müh. Mim. İnş. Taah. Tic. Ltd. Şti.

MESUL MÜHENDİS

Mehmet SERT  
Harita Mühendisi

KONTROL  
İBB HARİTA ŞUBE MÜDÜRLÜĞÜ

Serhat FİNDİKÇİ  
Harita Mühendisi

Erdogan AVCI  
Harita Mühendisi

Enver KONANÇ  
Harita Mühendisi

**ONAY**  
Yüklenici SMO Harita Müh. Mim. İnş. Taah. Tic. Ltd. Şti.  
tarafından yapılan 18 adet halihazır harita  
incelenildi ve onandı.

Aziz KOCAOĞLU  
Büyükşehir Belediye Başkanı Y.  
M. Kubilay YILDIRIM  
Harita Şube Müdürü

20/12/2013