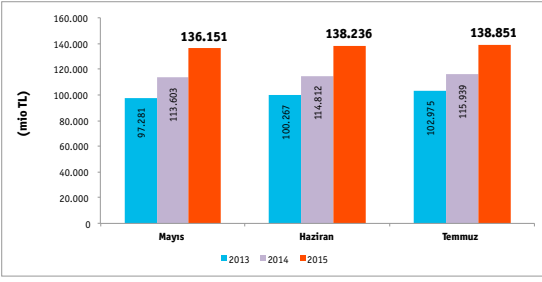


## KONUT KREDİSİNDEKİ DEĞİŞİM



Temmuz Ayı itibariyle son bir yıllık süreçte, konut kredisi kümülatif değişimi %20 artış göstermiş durumda. Geçen yılın aynı döneminde %13 büyüyen konut kredileri bu yıl %20 büyüyebilmeyi başardı. Kredi miktarının 2015'in 3. çeyreğinde durağanlaşacağını ancak yıl sonunda tekrar hareketleneceğini öngörmekteyiz.

Konut Kredisi Değişimi (mio TL)				
	Mayıs	Haziran	Temmuz	Temmuz'dan Temmuz'a Kümüle Değişim
2013	97.281	100.267	102.975	30%
2014	113.603	114.812	115.939	13%
2015	136.151	138.236	138.851	20%

## KULLANICI İÇİN KONUT KREDİSİNDE MALİYETLER

Ağustos Ay'ında 10 yıllık vadede kredi maliyetleri aylık %1,05 ile %1,25 arasında değişmektedir. Bankalar arasında farklılık göstermekle birlikte, 100 bin TL kredi için aylık ödemeler 10 yıllık vadede 1.470 TL, 5 yıllık vadede 2.255 TL civarında seyretmektedir.

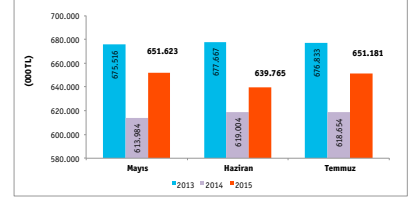
Borç Miktarı	Süre	Ödeme TL/Ay*
100.000 TL	10 Yıllık	1.470
100.000 TL	5 Yıllık	2.255

\*Dosya bedeli hariç takribi kredi maliyetidir.  
\*Bankadan bankaya değişebilir.  
\*%1,05 faiz oranına göre hesaplanmıştır.

## TAKİPTEKİ KREDİLERDEKİ DEĞİŞİM

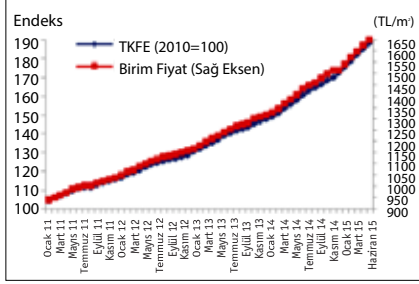
Takipteki Konut Kredisi Değişimi (000 TL)			
	Mayıs	Haziran	Temmuz
2013	675.516	677.667	676.833
2014	613.984	619.004	618.654
2015	651.623	639.675	651.181

2015 Temmuz Ay'ında konut kredileri içinde, takipteki konut kredi miktarı sadece %0,47 seviyelerindedir. Bu rakam 2014 Haziran'da %0,55 idi. Takipteki kredilerin toplam kredi hacmi içindeki büyüklüğü kredi miktarıyla aynı hızda büyümekte.



## MERKEZ BANKASI KONUT FİYAT ENDEKSİ\*

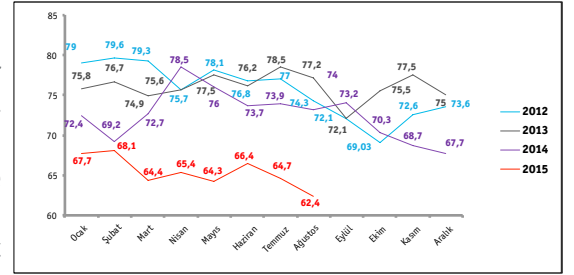
Haziran Ayı Merkez Bankası verilerine göre; konut fiyatları enflasyonun üstünde artıyor. Haziran ayında endeks, bir önceki aya göre %1,56 artış gösterdi ve bir önceki yılın aynı aya göre de %18,96 artış kaydedildi. Endeks değerleri bir önceki yılın aynı aya göre İstanbul, Ankara ve İzmir'de sırasıyla yüzde 27,57, 12,20 ve 15,94 oranlarında artış gösterdi.



\*Kaynak: Türkiye Merkez Bankası Konut fiyat Endeksi TKF (2010=100)

Tüketici Güven Endeksi\* 2015 Ağustos ayında bir önceki aya göre %4 azalma gösterdi. İstatistiklere bakıldığında son dört yılın en düşük seviyesinde olan endeksin 2015 Eylül ayında biraz daha düşmesi veya aynı seviyelerde seyretmesi beklenebilir.

## TÜKETİCİ GÜVEN ENDEKSİ (%)\*



\*Kaynak: Türkiye İstatistik Kurumu ve Türkiye Cumhuriyet Merkez Bankası.

## TÜRKİYE İPOTEKLİ VE TOPLAM KONUT SATIŞLARI

2015 yılı Temmuz sonu itibariyle tüm yurttaki toplam konut satışları geçen senenin aynı dönemine nazaran %16, ipotekli konut satışları ise %38 artış göstermiştir.

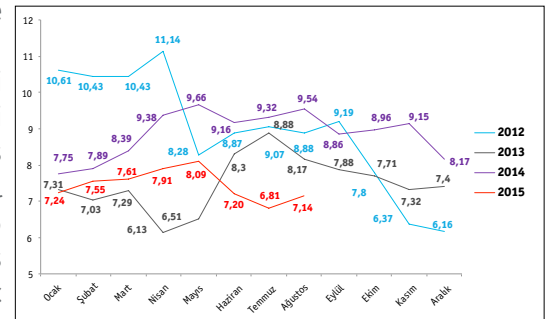
	Toplam Satışlar	İpotekli Satışlar	İpotekli Satışların Toplam Satışlar İçindeki Oran
2015 ilk 7 ay	731.669	272.851	37%
2014 ilk 7 ay	631.412	198.172	31%
2013 ilk 7 ay	675.621	291.438	43%

Geçen sene 7. Ay sonu itibarıyla, bir önceki senenin aynı dönemine göre %7 daralma gösteren konut satışlarının son iki yılda %8 büyüdüğünü söylemek mümkün. İstanbul'da ise konut satışları geçen seneye nazaran %18, İzmir'de %19 ve Ankara'da da %22 artış göstermiştir. 2015 yılının 3. çeyreğinin başında artan konut kredisi faiz oranları sebebiyle konut satışlarının yılın bu döneminde biraz daha durağanlaşacağını ancak yılın son çeyreğinde yeniden hareketleneceğini öngörmekteyiz.

	Ocak	Şubat	Mart	Nisan	Mayıs	Haziran	Temmuz	Toplam
2014	87.639	82.597	87.617	83.610	90.377	92.936	106.636	631.412
2015	86.167	95.021	116.030	119.317	107.888	110.657	96.589	731.669
<b>Büyüme</b>	<b>-1,68%</b>	<b>15,04%</b>	<b>32,43%</b>	<b>42,71%</b>	<b>19,38%</b>	<b>19,07%</b>	<b>-9,42%</b>	<b>15,88%</b>

## TÜKETİCİ FİYATLARI ENDEKSİ (TÜFE % BİLEŞİK)

Ağustos Ayı verilerine göre enflasyon (TÜFE); bir önceki seneye göre daha iyi bir eğilim göstermiş durumda. Bir yıl öncesine göre %25 miktarda azalış kaydeden bileşik enflasyon oranı 2015 Ağustos ayında %7,14 seviyesine ulaştı.



\*Kaynak: Türkiye İstatistik Kurumu ve Türkiye Cumhuriyet Merkez Bankası.

## GMYO FİYAT ENDEKSİ

Borsa İstanbul'da işlem gören Gayrimenkul Yatırım Ortaklıklarının performansını izleyebileceğimiz BIST Gayrimenkul Yatırım Ortaklıkları endeksi geçtiğimiz son 1 aylık dönemde %4 oranında değer kaybederken, geçen sene Eylül Ayından bu yana ise %3 değer kaybetmiş durumda.

## KURLAR (EURO/DOLAR)



1\$=2,94₺  
1€=3,31₺

