

İSTANBUL GENELİNDE KONUT SATIŞLARI

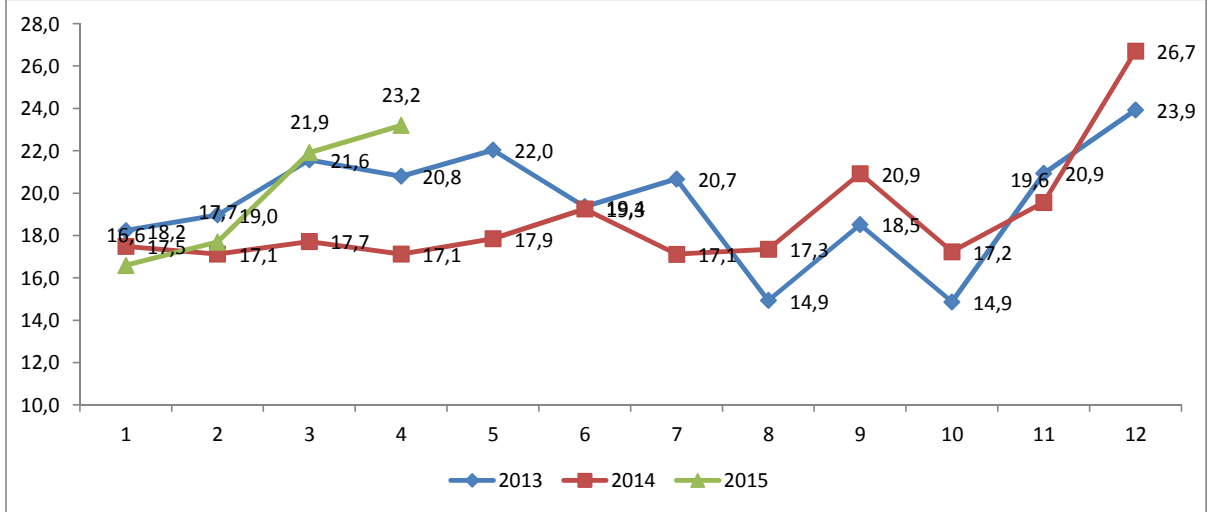
İstanbul Ay - Ay Karşılaştırma

Eli	Türü	2013 Nisan	2014 Nisan	2013-2014 Fark	2015 Nisan	2014-2015 Fark
Birinci El	İpotekli	4.415	2.608	-41%	4.348	67%
	Diğer	4.336	4.959	14%	6.304	27%
Toplam Birinci El		8.751	7.567	-14%	10.652	41%
İkinci El	İpotekli	5.311	3.059	-42%	5.370	76%
	Diğer	6.729	6.504	-3%	7.175	10%
Toplam İkinci El		12.040	9.563	-21%	12.545	31%
Genel Toplam		20.791	17.130	-18%	23.197	35%

İstanbul Yılbaşından Bu Aya Kadar Olan Dönem Karşılaştırma

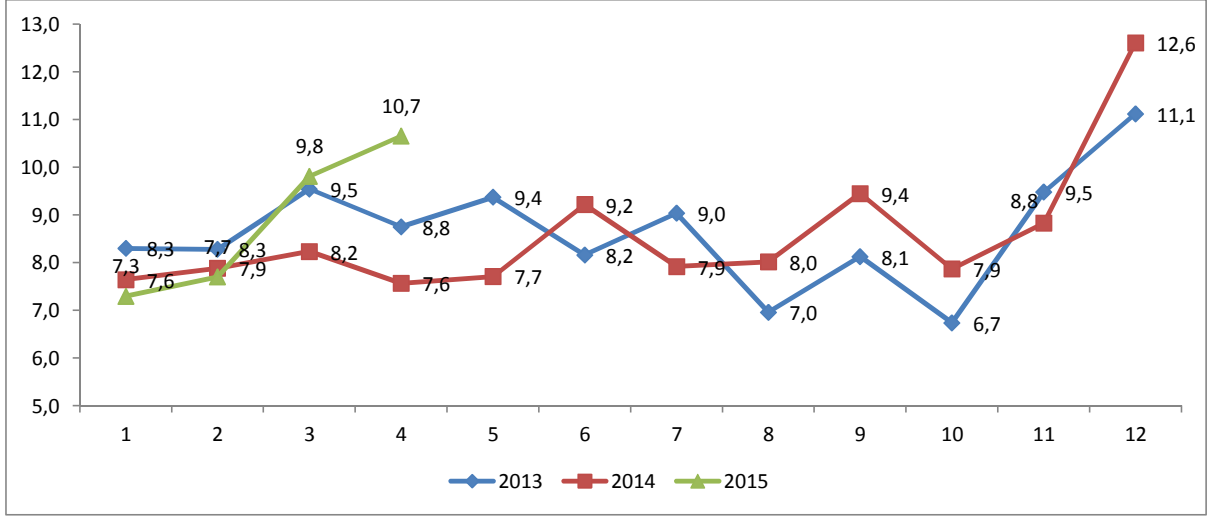
Eli	Türü	2013 Ocak - Nisan	2014 Ocak - Nisan	2013-2014 Fark	2015 Ocak - Nisan	2014-2015 Fark
Birinci El	İpotekli	17.418	12.085	-31%	15.389	27%
	Diğer	17.450	19.242	10%	20.066	4%
Toplam Birinci El		34.868	31.327	-10%	35.455	13%
İkinci El	İpotekli	19.731	13.133	-33%	19.005	45%
	Diğer	24.968	24.998	0%	24.925	0%
Toplam İkinci El		44.699	38.131	-15%	43.930	15%
Genel Toplam		79.567	69.458	-13%	79.385	14%

İstanbul Tüm Konut Satışları (Bin Adet)

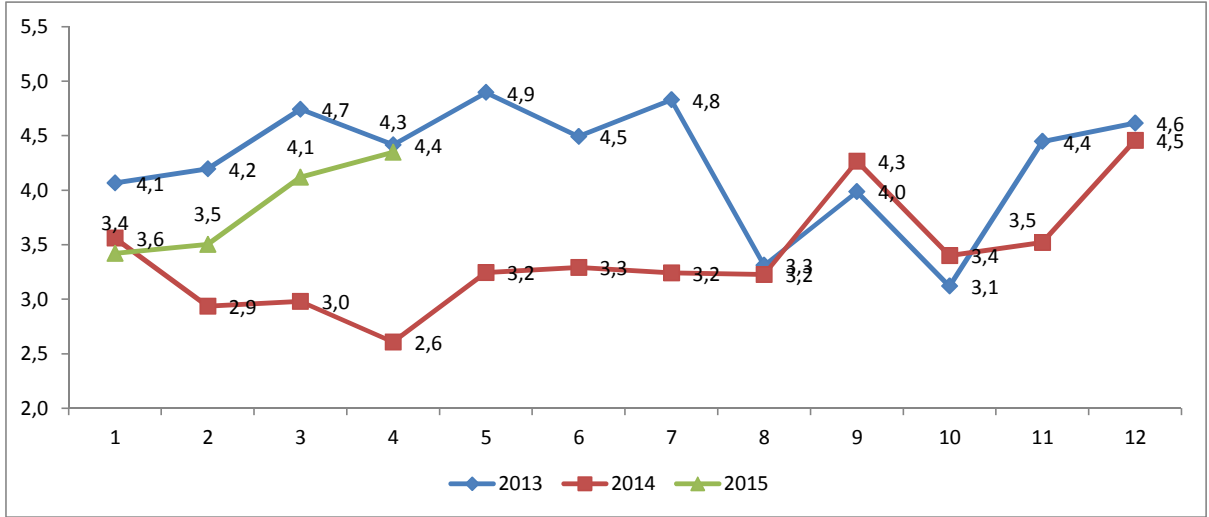


İSTANBUL GENELİNDE BİRİNCİ EL KONUT SATIŞLARI

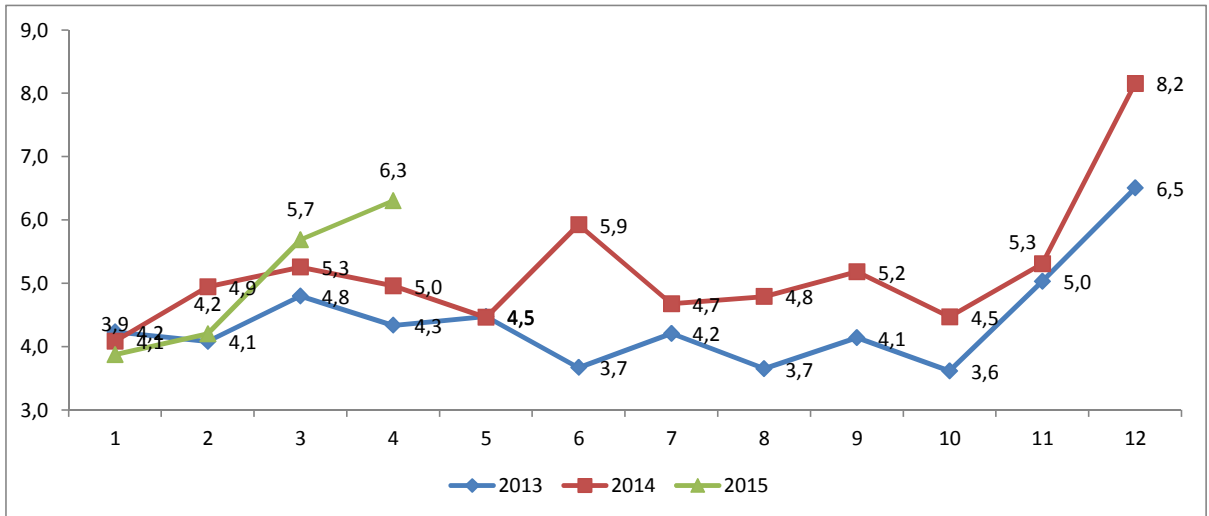
İstanbul - Birinci El - (Tümü) Konut Satışları (Bin Adet)



İstanbul - Birinci El - İpotekli Konut Satışları (Bin Adet)

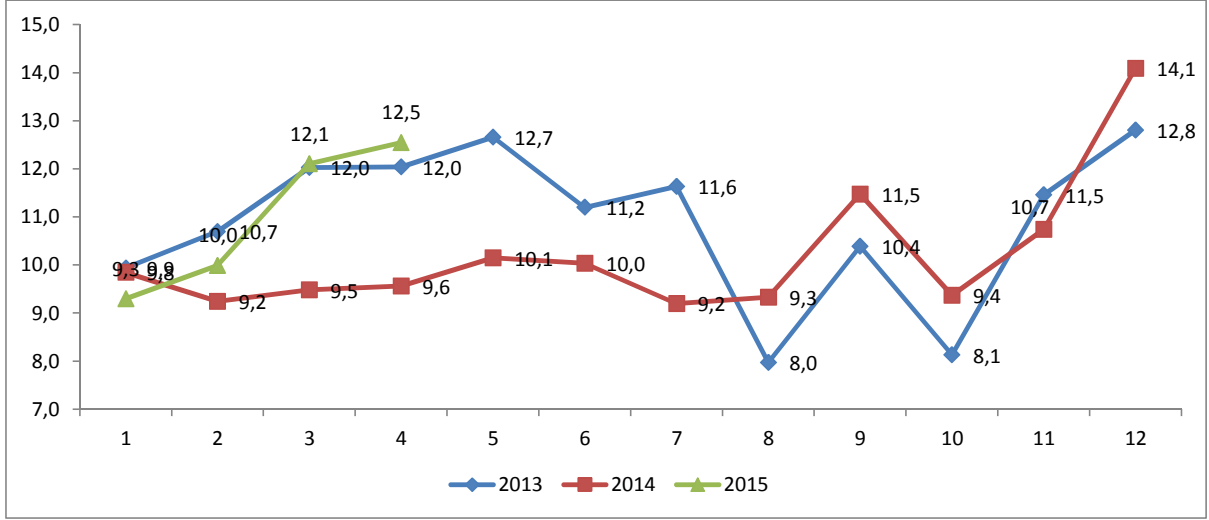


İstanbul - Birinci El - Diğer Konut Satışları (Bin Adet)

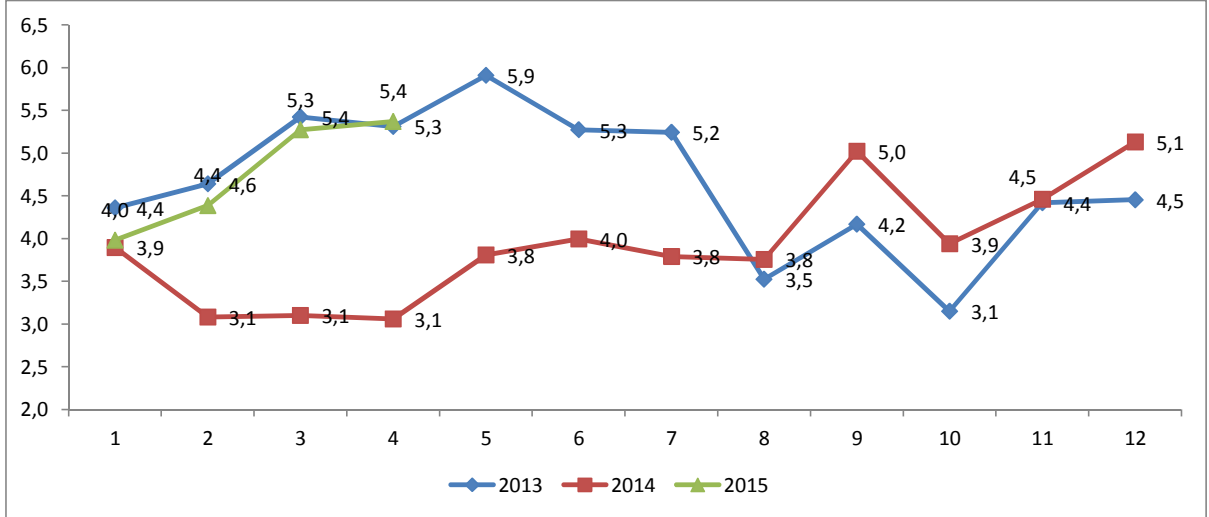


İSTANBUL GENELİNDE İKİNCİ EL KONUT SATIŞLARI

İstanbul - İkinci El - (Tümü) Konut Satışları (Bin Adet)



İstanbul - İkinci El - İpotekli Konut Satışları (Bin Adet)



İstanbul - İkinci El - Diğer Konut Satışları (Bin Adet)

