

CUMHURBAŞKANI KARARI

**Karar Sayısı: 4094**

Yalova İli, Merkez İlçe, Kazımiye Köyü sınırları içerisinde yer alan bazı alanların kentsel dönüşüm ve gelişim proje alanı ilan edilmesine ilişkin ekli Kararın yürürlüğe konulmasına, 5393 sayılı Belediye Kanununun 73 üncü maddesi gereğince karar verilmiştir.

21 Haziran 2021

Recep Tayyip ERDOĞAN
CUMHURBAŞKANI

**21/6/2021 TARİHLİ VE 4094 SAYILI
CUMHURBAŞKANI KARARININ EKİ**

KARAR

Kentsel dönüşüm ve gelişim proje alanı

MADDE 1- (1) Yalova İli, Merkez İlçe, Kazımiye Köyü sınırları içerisinde yer alan ve ekli kroki ile listede sınır ve koordinatları gösterilen alan, kentsel dönüşüm ve gelişim proje alanı ilan edilmiştir.

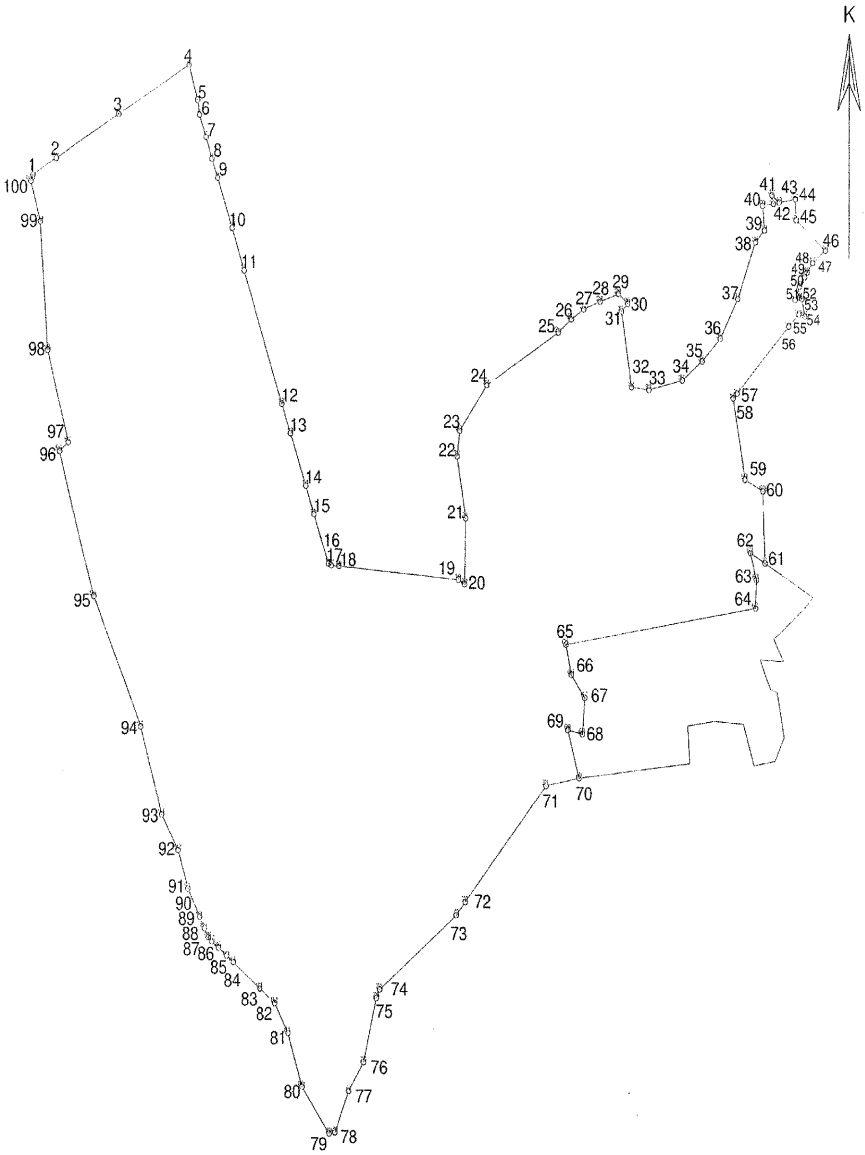
(2) Birinci fıkra kapsamında ilan edilen kentsel dönüşüm ve gelişim proje alanı içerisinde yer alan ve harca esas değer üzerinden belediyelere devredilen Hazineye ait taşınmazlar, kentsel dönüşüm ve gelişim amacına yönelik imar planı ve uygulaması yapılmadan satılamaz.

Yürürlük

MADDE 2- (1) Bu Karar yayımı tarihinde yürürlüğe girer.

Yürütme

MADDE 3- (1) Bu Karar hükümlerini Çevre ve Şehircilik Bakanı yürüttür.



YALOVA İLİ, MERKEZ İLÇE
KAZIMIYE KÖYÜ
KENTSEL DÖNÜŞÜM ve GELİŞİM PROJE ALANI
SINIR KROKİSİ

YALOVA İLİ, MERKEZ İLÇE
KAZIMIYE KÖYÜ
KENTSEL DÖNÜŞÜM ve GELİŞİM PROJE ALANI
KOORDİNAT LİSTESİ

Tabaka	Y	X
1	440216.503	4499793.473
2	440248.956	4499812.173
3	440336.448	4499862.590
4	440435.715	4499918.752
5	440448.124	4499879.735
6	440450.985	4499862.841
7	440460.074	4499837.576
8	440468.689	4499813.270
9	440476.433	4499791.601
10	440496.872	4499734.564
11	440513.688	4499687.019
12	440567.438	4499536.669
13	440579.269	4499503.045
14	440600.723	4499443.705
15	440612.163	4499411.226
16	440632.312	4499354.974
17	440635.975	4499352.860
18	440646.890	4499352.014
19	440814.304	4499337.912
20	440823.002	4499332.724
21	440824.882	4499408.155
22	440812.862	4499478.866
23	440816.402	4499507.866
24	440854.846	4499560.650
25	440954.389	4499621.250
26	440972.455	4499636.306
27	440989.763	4499647.946
28	441012.513	4499656.517
29	441038.211	4499666.041
30	441051.208	4499654.723
31	441042.416	4499646.242
32	441056.979	4499560.392
33	441081.410	4499557.499
34	441128.027	4499568.900
35	441155.395	4499590.767
36	441180.841	4499616.974
37	441205.673	4499662.456
38	441230.415	4499727.283
39	441242.794	4499740.896
40	441240.355	4499768.974
41	441255.258	4499771.782
42	441253.235	4499781.529
43	441263.238	4499773.257
44	441285.912	4499777.507
45	441287.164	4499753.415
46	441328.162	4499719.565
47	441310.222	4499705.085
48	441302.630	4499693.903
49	441299.234	4499688.842
50	441292.061	4499678.165
51	441285.733	4499662.571
52	441291.988	4499665.615
53	441295.308	4499663.993
54	441299.542	4499644.005
55	441291.028	4499646.422
56	441276.721	4499632.151
57	441205.028	4499555.007
58	441199.521	4499549.225
59	441215.734	4499456.369

Tabaka	Y	X
60	441241.277	4499443.533
61	441243.963	4499960.611
62	441223.480	4499372.320
63	441231.340	4499341.520
64	441230.490	4499308.850
65	440964.590	4499265.080
66	440971.970	4499230.890
67	440990.600	4499204.730
68	440987.220	4499163.460
69	440967.010	4499168.000
70	440982.385	4499112.811
71	440936.144	4499103.681
72	440822.734	4498971.842
73	440810.062	4498957.111
74	440702.687	4498873.134
75	440697.866	4498863.210
76	440679.743	4498790.189
77	440658.317	4498757.121
78	440638.893	4498709.891
79	440630.608	4498708.545
80	440593.157	4498761.944
81	440573.922	4498822.999
82	440555.527	4498856.885
83	440534.543	4498873.381
84	440497.293	4498902.715
85	440487.807	4498910.112
86	440476.446	4498919.024
87	440467.244	4498926.212
88	440462.373	4498930.912
89	440457.160	4498941.009
90	440450.471	4498953.900
91	440434.205	4498985.361
92	440420.328	4499028.630
93	440396.938	4499068.637
94	440367.558	4499168.235
95	440302.051	4499316.301
96	440253.994	4499481.063
97	440266.517	4499491.031
98	440237.357	4499595.730
99	440226.721	4499740.334
100	440213.551	4499786.171

PROJEKSİYON : (UTM)

COĞRAFİ VERİLERE İLİŞKİN DATUM : (ITRF96)

DİLİM ORTA MERİDYENİ : 30°

DİLİM GENİŞLİĞİ : 3°