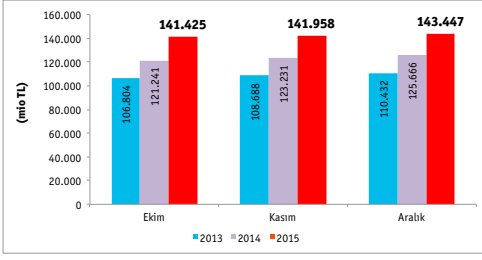


KONUT KREDİSİNDEKİ DEĞİŞİM



Konut Kredisi Değişimi (mio TL)				
	Ekim	Kasım	Aralık	Aralık'tan Aralık'a Kümüle Değişim
2013	106.804	108.688	110.432	28%
2014	121.241	123.231	125.666	14%
2015	141.425	141.958	143.447	14%

Aralık Ayı itibariyle son bir yıllık süreçte, konut kredisi

kümülatif değişimi %14 artış göstermiş durumda. Geçen yılın aynı döneminde %14 büyüyen konut kredileri bu yıl da %14 büyüebilmeyi başardı. Kredi miktarının önümüzdeki aylarda biraz daha hareketleneceğini ancak bir süre sonra tekrar durağanlaşacağını öngörmekteyiz.

KULLANICI İÇİN KONUT KREDİSİNDE MALİYETLER

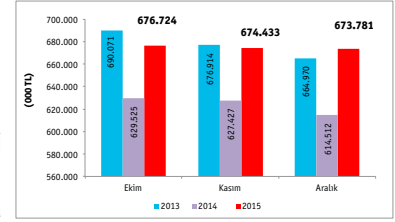
Kasım Ayı'nda 10 yıllık vadede kredi maliyetleri aylık %1,10 ile %1,25 arasında değişmektedir. Bankalar arasında farklılık göstermekle birlikte, 100 bin TL kredi için aylık ödemeler 10 yıllık vadede 1.505 TL, 5 yıllık vadede 2.286 TL civarında seyretmektedir.

Borç Miktarı	Süre	Ödeme TL/Ay*
100.000 TL	10 Yıllık	1.505
100.000 TL	5 Yıllık	2.286

*Dosya bedeli hariç takribi kredi maliyetidir.
*Bankadan bankaya değişebilir.
*%1,10 faiz oranına göre hesaplanmıştır.

TAKİPTEKİ KREDİLERDEKİ DEĞİŞİM

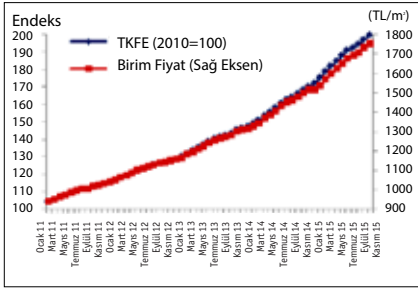
Takipteki Konut Kredisi Değişimi (000 TL)			
	Ekim	Kasım	Aralık
2013	690.071	676.914	664.970
2014	629.525	627.427	614.512
2015	676.724	674.433	673.781



2015 Aralık Ayı'nda konut kredileri içinde, takipteki konut kredi miktarı sadece %0,47 seviyelerindedir. Bu rakam 2014 Aralık'ta %0,49 idi. Takipteki kredilerin toplam kredi hacmi içindeki büyüklüğü kredi miktarıyla aynı hızda büyümekte.

MERKEZ BANKASI KONUT FİYAT ENDEKSİ*

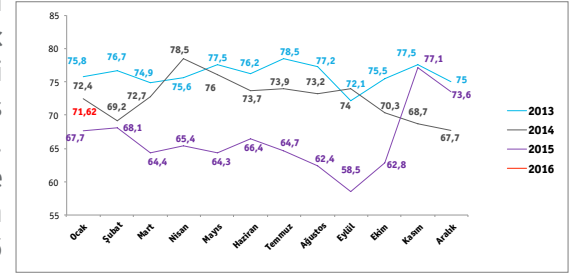
Kasım Ayı Merkez Bankası verilerine göre; konut fiyatları enflasyonun üstünde artıyor. Kasım ayında endeks, bir önceki aya göre %1,25 artış gösterdi ve bir önceki yılın aynı aya göre de %18,60 artış kaydedildi. Endeks değerleri bir önceki yılın aynı aya göre İstanbul, Ankara ve İzmir'de sırasıyla yüzde 26,36, 12,17 ve 16,70 oranlarında artış gösterdi.



*Kaynak: Türkiye Merkez Bankası Konut fiyat Endeksi TKF (2010=100)

TÜKETİCİ GÜVEN ENDEKSİ (%)*

Tüketici Güven Endeksi* 2016 Ocak ayında bir önceki aya göre %3 azalış gösterdi. İstatistiklere bakıldığında, geçen seneye kıyasla 2016 yılına iyi bir başlangıç yapan endeksin, 2016 Şubat ayında biraz daha artması veya aynı seviyelerde seyretmesi beklenebilir.



*Kaynak: Türkiye İstatistik Kurumu ve Türkiye Cumhuriyet Merkez Bankası.

TÜRKİYE İPOTEKLİ VE TOPLAM KONUT SATIŞLARI

2015 yılsonu itibariyle tüm yurttaki toplam konut satışları geçen seneye kıyasla %10,64 ipotekli konut satışları ise %11 artış göstermiştir.

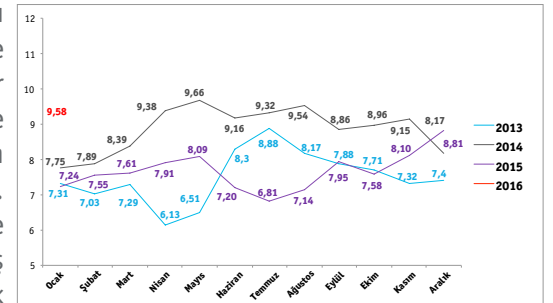
	Toplam Satışlar	İpotekli Satışlar	İpotekli Satışların Toplam Satışlar İçindeki Oranı
2015	1.289.320	434.388	34%
2014	1.165.381	389.689	33%
2013	1.157.190	460.112	40%

2014 yılsonu itibarıyla, bir önceki senenin aynı dönemine göre %1 daralma gösteren konut satışlarının son iki yılda %11 büyüdüğünü söylemek mümkün. İstanbul'da ise konut satışları geçen seneye nazaran yaklaşık %6 artış göstermiştir. İzmir'de %8 ve Ankara'da ise %11 artış göstermiştir. Konut satışlarının 2016 Ocak verilerinde düşüş beklenebilir.

	1. Çeyrek	2. Çeyrek	3. Çeyrek	4. Çeyrek	Toplam
2014	257.853	266.923	306.511	334.094	1.165.381
2015	297.218	337.862	301.535	352.705	1.289.320
Büyüme	15,27%	26,58%	-1,62%	5,57%	10,64%

TÜKETİCİ FİYATLARI ENDEKSİ (TÜFE % BİLEŞİK)*

2016 Ocak Ayı verilerine göre enflasyon (TÜFE); bir önceki seneye göre daha kötü bir eğilim göstermiş durumda. Bir yıl öncesine göre %32 miktarında artış kaydeden bileşik enflasyon oranı 2016 Ocak ayında %9,58 seviyesine ulaştı.



*Kaynak: Türkiye İstatistik Kurumu ve Türkiye Cumhuriyet Merkez Bankası.

GMYO FİYAT ENDEKSİ

Borsa İstanbul'da işlem gören Gayrimenkul Yatırım Ortaklıklarının performansını izleyebileceğimiz BIST Gayrimenkul Yatırım Ortaklıkları endeksi geçtiğimiz son 1 aylık dönemde %3 oranında değer kazanmış durumda. Geçen sene Şubat Ayı'ndan bu yana ise %12 değer kaybetmiş durumda.

KURLAR (EURO/DOLAR)



1\$=2,97₺
1€=3,22₺

