

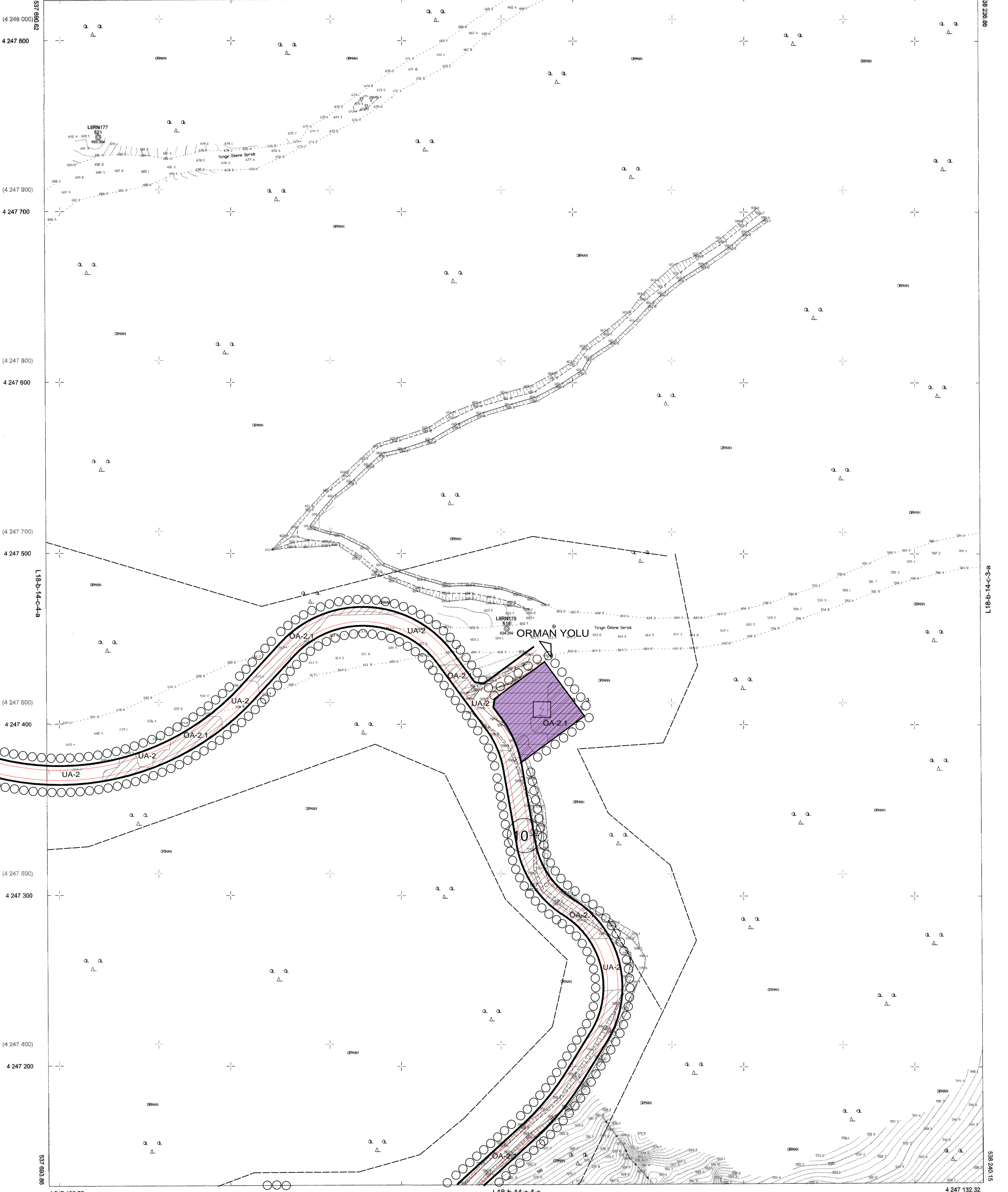
İZMİR
L18-B-14-C-4-B

İLİZMİR

4 247 823.52

L18-b-14-c-1-c

4 247 826.09



1/1000

01					
06					
11	B				
16					
L	21	22	23	24	25

Koordinatlar ve pafta bölünmesi en son güncellenmiş TUTGAY'a bağlı 2005 G epeğinde, GRS90 elipsi ve Transversal Mercator (TM) izdüşümünde düzenlenmiştir.
Mavi kareler ve koordinatları ED50 datumundadır.

Yüklenici Firma: SMO Harita Müh.İnş. Taah. Tic. Ltd. Şti.

MESUL MÜHENDİS

Mehmet SERT
Harita Mühendisi

KONTROL
İBB HARİTA ŞUBE MÜDÜRLÜĞÜ

Senel FİNDIKCI
Harita Mühendisi

Efkan AVCI
Harita Mühendisi

Erker KONANCI
Harita Mühendisi

ONAY

Yüklenici SMO Harita Müh.İnş. Taah. Tic. Ltd. Şti.
tarafından yapılan 16 adet halihazır harita incelenildi ve onandı.

Aziz KOCAOĞLU
Büyükşehir Belediye Başkanı Y.
M. Kubilay YILDIRIM
Harita Şube Müdürü

20 / 12 / 2013

M. Kubilay YILDIRIM

