

TÜRKİYE GENELİNDE KONUT SATIŞLARI

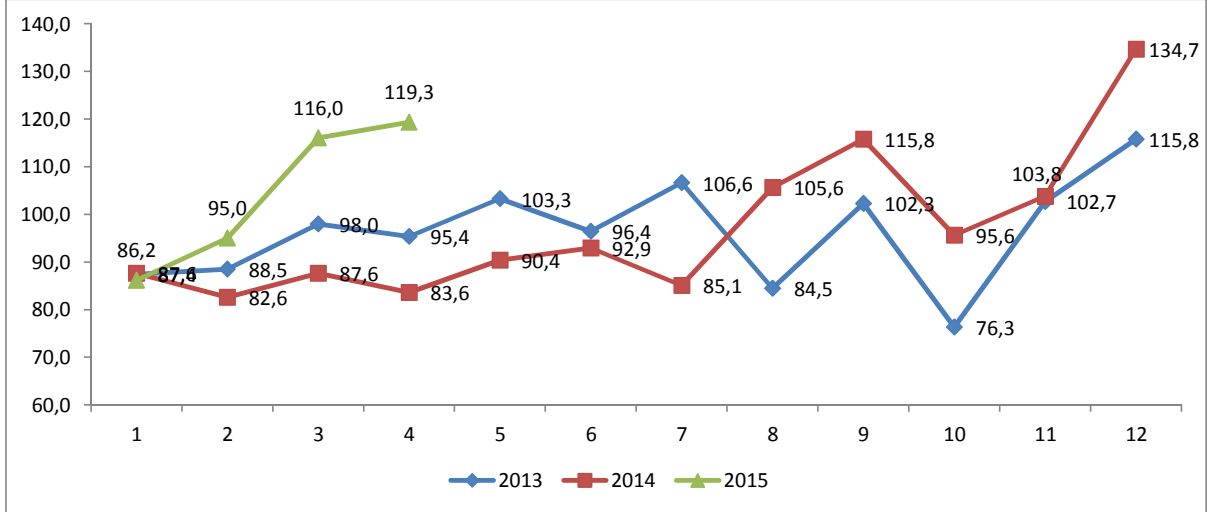
Türkiye Ay - Ay Karşılaştırma

Eli	Türü	2013 Nisan	2014 Nisan	2013-2014 Fark	2015 Nisan	2014-2015 Fark
Birinci El	İpotekli	16.918	10.144	-40%	19.029	88%
	Diğer	24.315	27.411	13%	33.569	22%
Toplam Birinci El		41.233	37.555	-9%	52.598	40%
İkinci El	İpotekli	23.894	13.303	-44%	27.034	103%
	Diğer	30.254	32.752	8%	39.685	21%
Toplam İkinci El		54.148	46.055	-15%	66.719	45%
Genel Toplam		95.381	83.610	-12%	119.317	43%

Türkiye Yılbaşından Bu Aya Kadar Olan Dönem Karşılaştırma

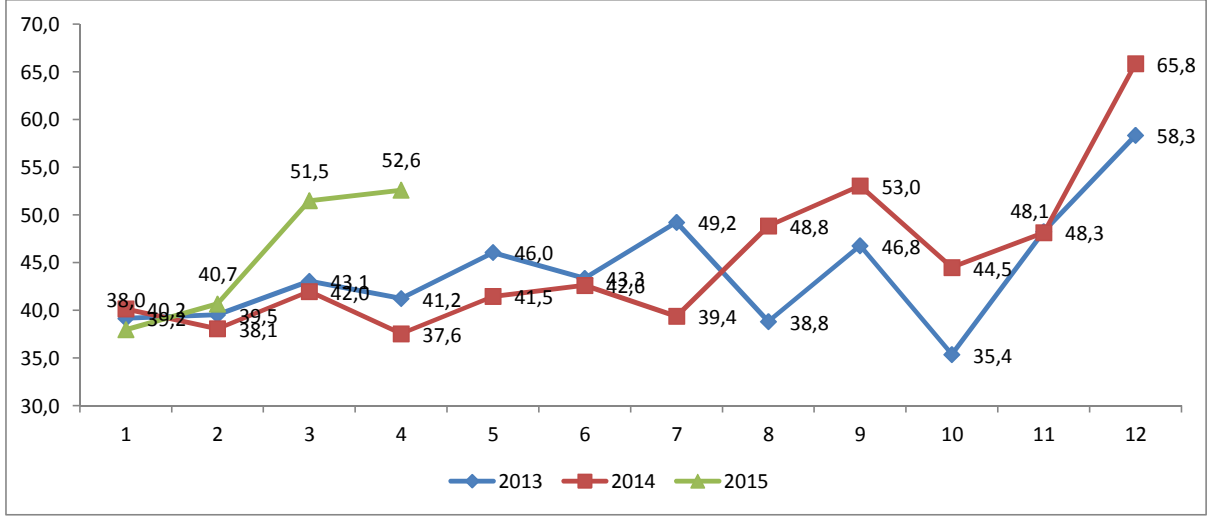
Eli	Türü	2013 Ocak - Nisan	2014 Ocak - Nisan	2013-2014 Fark	2015 Ocak - Nisan	2014-2015 Fark
Birinci El	İpotekli	66.983	46.661	-30%	66.979	44%
	Diğer	95.986	111.106	16%	115.739	4%
Toplam Birinci El		162.969	157.767	-3%	182.718	16%
İkinci El	İpotekli	89.369	57.356	-36%	94.529	65%
	Diğer	116.962	126.340	8%	139.288	10%
Toplam İkinci El		206.331	183.696	-11%	233.817	27%
Genel Toplam		369.300	341.463	-8%	416.535	22%

Türkiye Tüm Konut Satışları (Bin Adet)

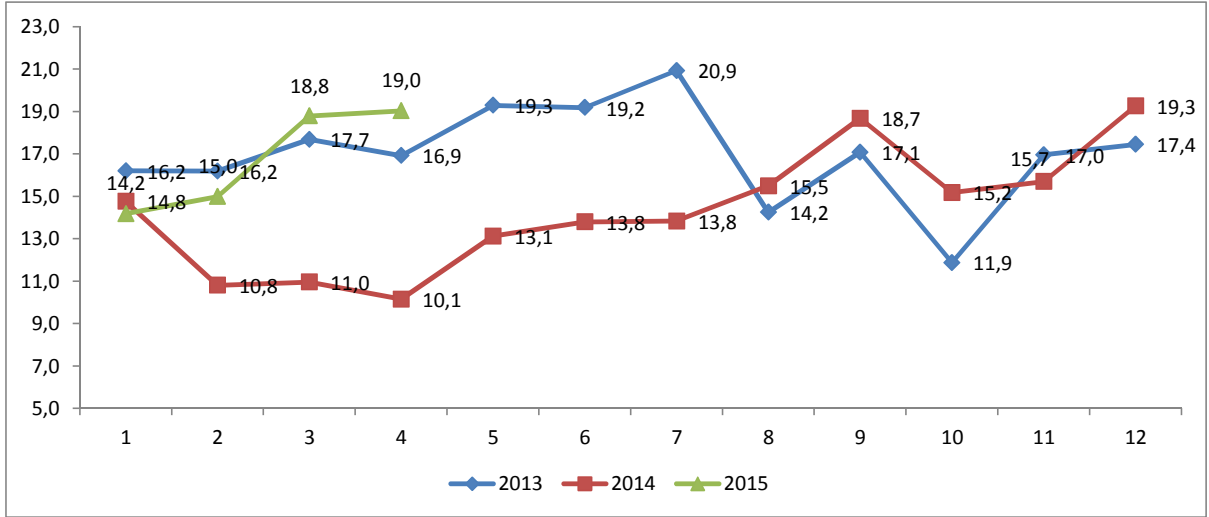


TÜRKİYE GENELİNDE BİRİNCİ EL KONUT SATIŞLARI

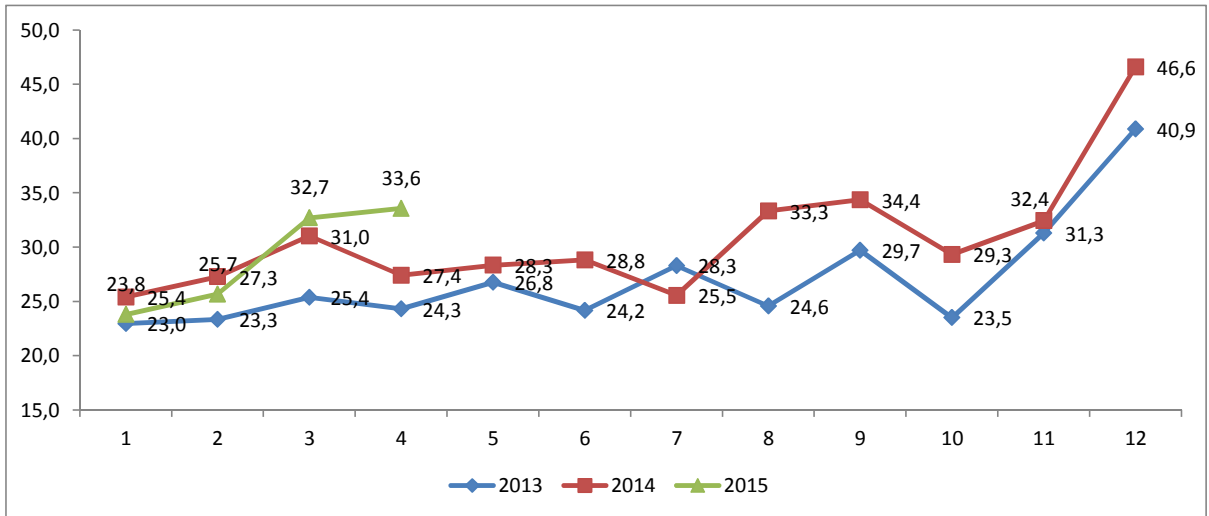
Türkiye - Birinci El - (Tümü) Konut Satışları (Bin Adet)



Türkiye - Birinci El - İpotekli Konut Satışları (Bin Adet)

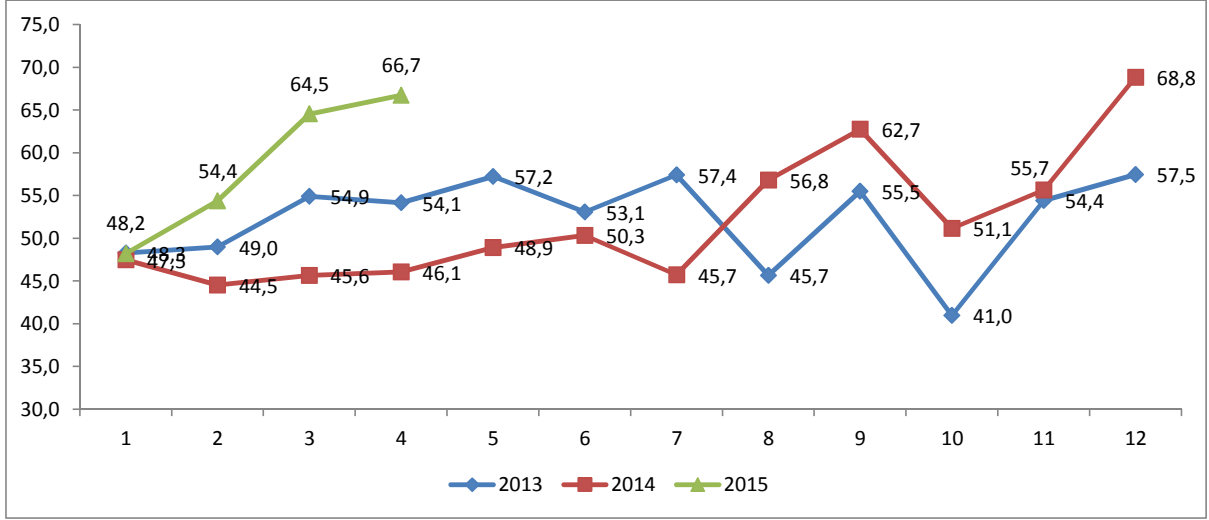


Türkiye - Birinci El - Diğer Konut Satışları (Bin Adet)

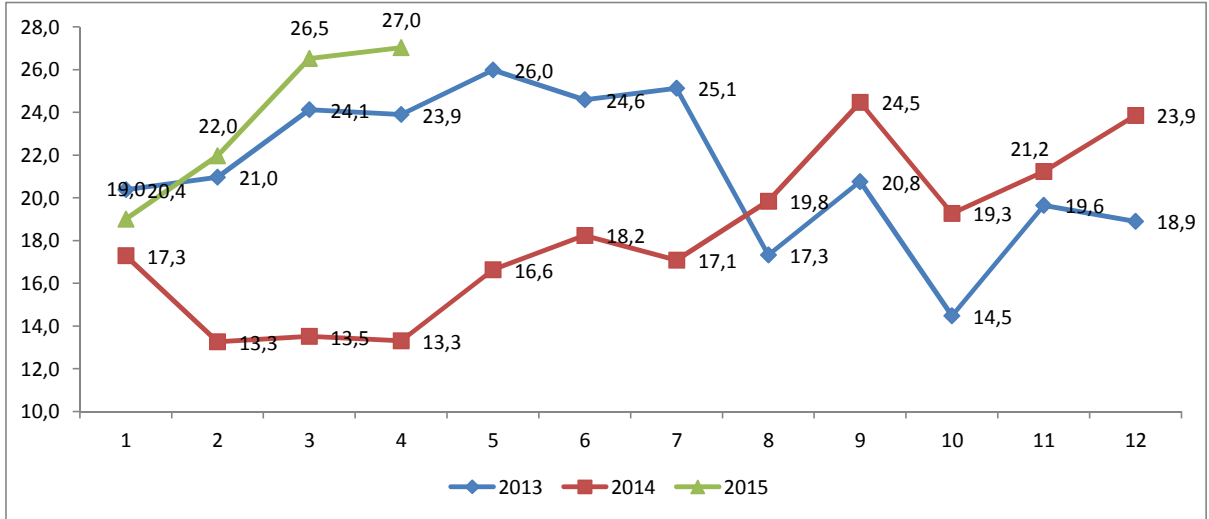


TÜRKİYE GENELİNDE İKİNCİ EL KONUT SATIŞLARI

Türkiye - İkinci El - (Tümü) Konut Satışları (Bin Adet)



Türkiye - İkinci El - İpotekli Konut Satışları (Bin Adet)



Türkiye - İkinci El - Diğer Konut Satışları (Bin Adet)

