

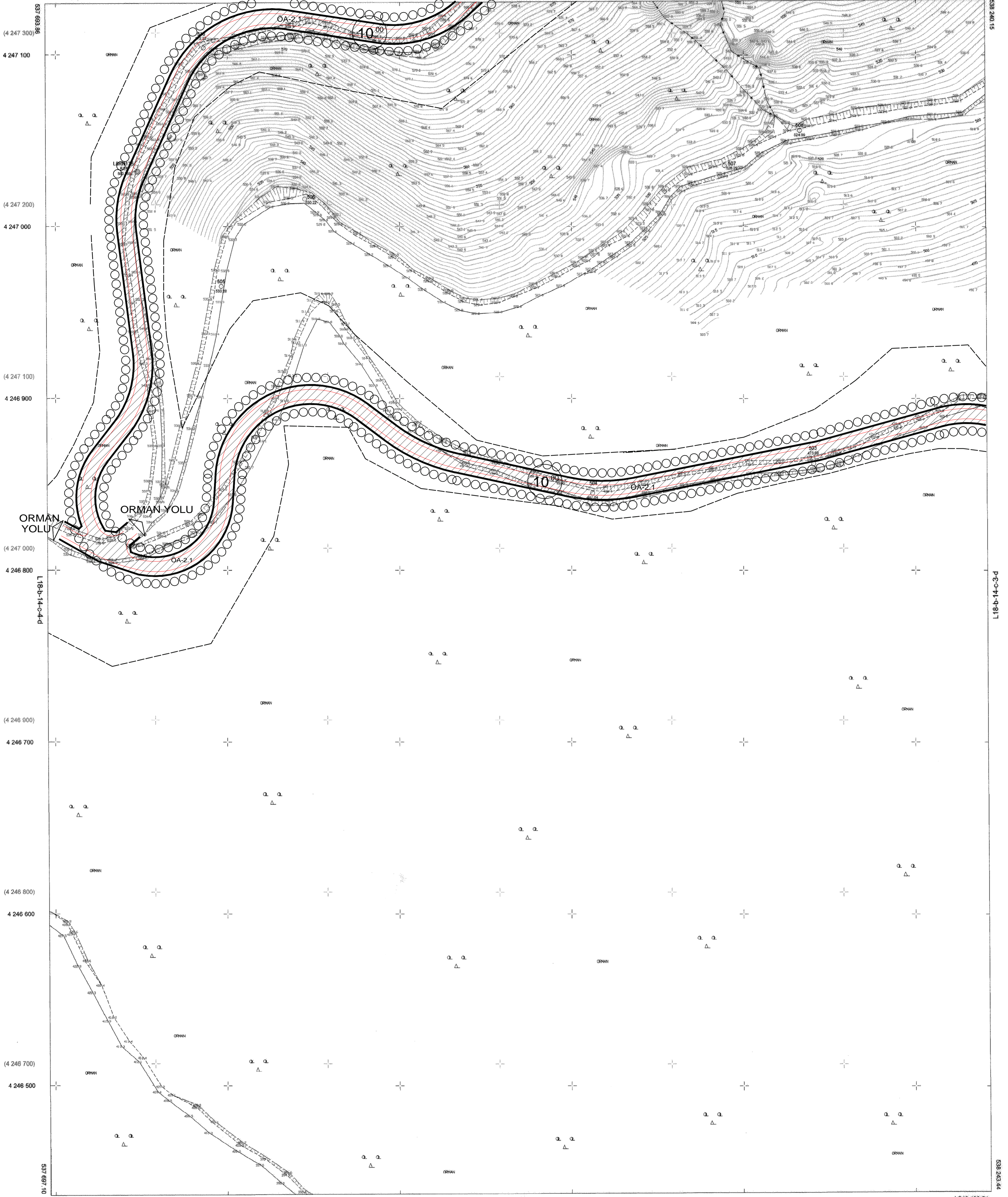
İZMİR
L18-B-14-C-4-C

İL:İZMİR

4 247 129.75

L18-b-14-c-4-b

4 247 132.32



4 246 435.97

L18-b-19-b-1-b

4 246 438.54

537 700

(537 800)

537 800

(537 900)

537 900

(538 000)

538 000

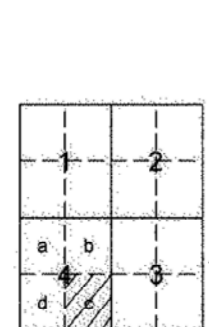
(538 100)

538 100

(538 200)

538 200

01				
06				
11	B	1	2	
16				
21	22	23	24	25



Koordinatlar ve pafta bölünmesi en son güncellenmiş TUTGA'ya bağlı 2005-D epejünde, GRS80 elipsoidi ve Transversal Mercator (TM) izdüşümünde düzenlenmiştir.
Mavi kareler ve koordinatlar ED50 datumundadır.

Yüklenici Firma: SMO Harita Müh. Mm. İnş. Taah. Tic. Ltd. Şti.

MESUL MÜHENDİS

Mehmet SERT
Harita Mühendisi

1/1000

KONTROL
İBB HARİTA ŞUBE MÜDÜRLÜĞÜ

Sema FİNDIKÇI
Harita Mühendisi

Ercan AYCI
Harita Mühendisi

Emir KONANÇ
Harita Mühendisi

ONAY
Yüklenici SMO Harita Müh. Mm. İnş. Taah. Tic. Ltd. Şti.
tarafından yapılan 18 adet harita hazırlama
işlemi ve onandi.

Aziz KOCAOĞLU
Büyükşehir Belediye Başkanı Y.
M. Kubilay YILDIRIM
Harita Şube Müdürü

20/12/2013

M. Kocaoglu